

[Ir para o conteúdo](#)

Manuais+

Manuais do usuário simplificados.

Espelho para bebê BeSafe XL2 Manual de instruções



[Lar " Esteja a salvo »](#) Instrução do espelho para bebê BeSafe XL2
Manual



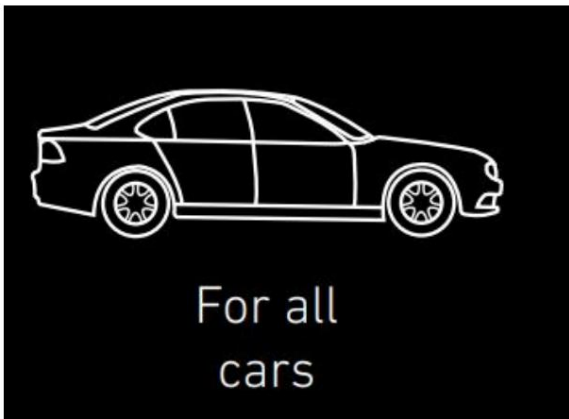
ESPELHO BEBÊ XL2
COM LUZ



O Baby Mirror XL2 apresenta uma grande superfície de visualização e pode ser facilmente ajustado com um mecanismo flexível de rotação e inclinação. As luzes conectadas ao controle remoto diminuem suavemente e permitem que os pais vejam seus filhos mesmo no escuro, sem acordá-los.



0-7 anos



Para todos os carros



Testado contra falhas

Conteúdos [[esconder](#)]

[1 INSTALAÇÃO](#)

[2 INSTRUÇÕES DE LIMPEZA](#)

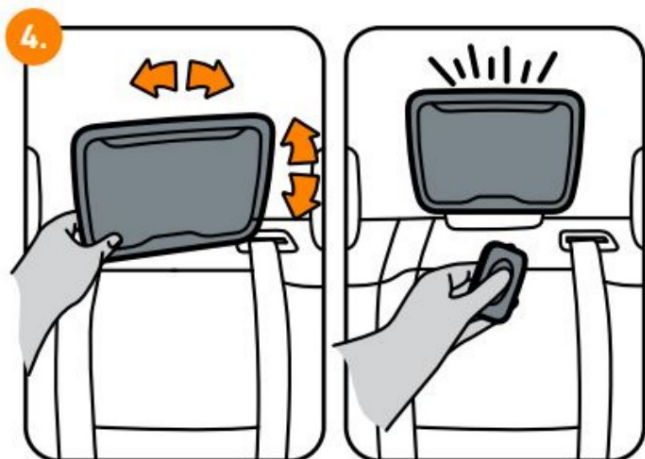
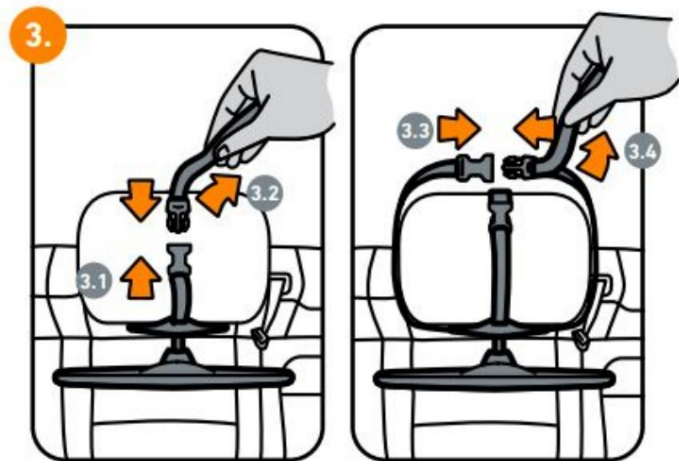
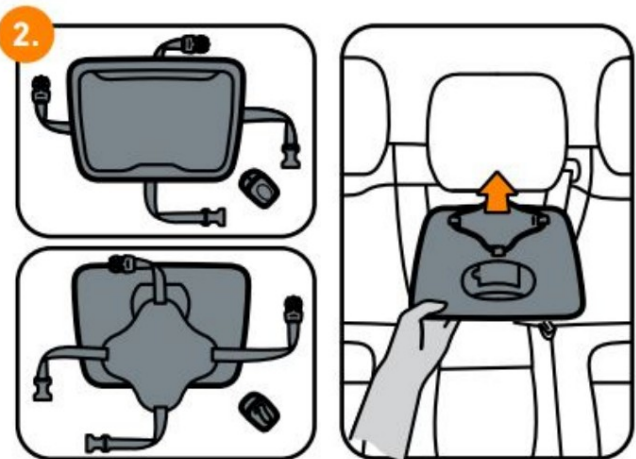
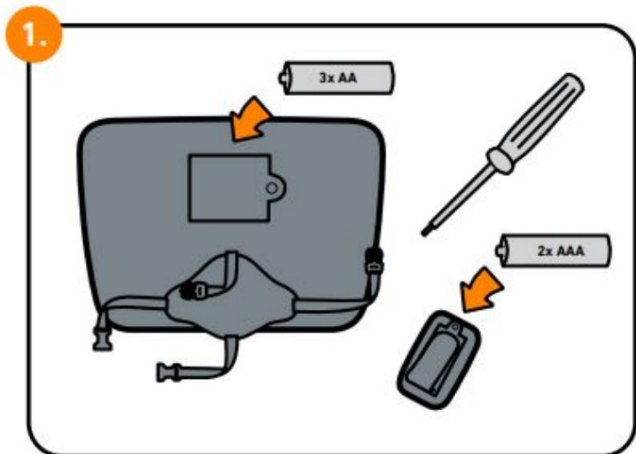
[2.1 Documentos/Recursos](#)

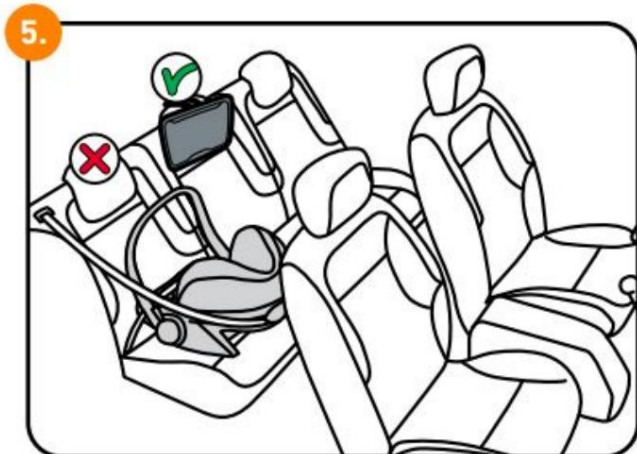
[2.1.1 Referências 2.2](#)

[Postagens Relacionadas](#)

INSTALAÇÃO

Baterias não incluídas





Atenção: Recomendamos vivamente que coloque o Baby Mirror XL2 ao lado da criança.



Aviso: Remova o Baby Mirror XL2 quando um passageiro estiver sentado à sua frente para evitar lesões durante o impacto.

Para economizar baterias quando não for usá-lo por um longo período, desligue o espelho completamente com o botão ON/OFF na parte traseira.

INSTRUÇÕES DE LIMPEZA

Limpe com um pano úmido e detergente neutro.







Conteúdo: Baby Mirror XL2 com luzes – 2 peças

Documentos/Recursos



[Espelho para bebê BeSafe XL2 \[pdf\] Manual de Instruções](#)
XL2, Espelho de Bebê, Espelho de Bebê XL2, Espelho

Referências

-  [BeSafe: Desenvolvendo as cadeiras auto mais seguras possíveis para crianças de todas as idades](#)
-  [BeSafe: Desenvolvendo as cadeiras auto mais seguras possíveis para crianças de todas as idades](#)
-  [ESTEJA A SALVO](#)
-  [Dobrodošli najsigurniju stranicu u Hrvatskoj - Besafe Hrvatska](#)

Manuais+

- [_____](#)
- [privacidade doméstica](#)